

**Direction des Routes**

Agence Technique Territoriale du Mellois et Haut Val de Sèvre

ME2110043AT

**ARRÊTÉ**

**Portant modification temporaire de la circulation  
par alternat par feux de chantier KR11 sur la route départementale D611  
route classée à grande circulation  
commune de NANTEUIL  
hors agglomération**

**LA PRESIDENTE DU CONSEIL DEPARTEMENTAL,**

**Vu** le Code général des collectivités territoriales ;

**Vu** le Code de la route ;

**Vu** le Code de la voirie routière ;

**Vu** la loi n° 2020-290 du 23 mars 2020 d'urgence pour faire face à l'épidémie de covid-19 ;

**Vu** l'instruction interministérielle sur la signalisation routière - huitième partie « signalisation temporaire » du 6 novembre 1992 modifiée par l'arrêté du 12 décembre 2018 ;

**Vu** le décret n° 2010-578 du 31 mai 2010 modifiant le décret n° 2009-615 du 3 juin 2009 fixant la liste des routes à grande circulation ;

**Vu** l'arrêté n° ADM\_DR\_2021\_v01\_01 relatif aux délégations de signature de la Direction des Routes Pôle de l'Espace rural et des infrastructures en date du 6 juillet 2021 ;

**Vu** le décret n° 2020-630 en date du 26 mai 2020 prescrivant les mesures générales nécessaires pour faire face à l'épidémie de covid-19 dans le cadre de l'état d'urgence sanitaire ;

**Vu** l'arrêté du 14 mars 2020 portant diverses mesures relatives à la lutte contre la propagation du virus covid-19 ;

**Vu** la délibération n° 20 du Conseil général en date du 8 décembre 2014 adoptant le règlement de voirie du Département des Deux-Sèvres ;

**Vu** l'avis de Monsieur le Préfet ;

**Vu** le plan de signalisation annexé ;

**Vu** la demande reçue le 12/08/2021 de SOBECA, demeurant ZA de Chassenay 41400 ANGE ;

pour le compte de NEXLOOP demeurant 58 avenue Emile Zola - Immeuble Ardeko - IU\_158 92100 BOULOGNE BILLANCOURT ;

**Considérant** que l'Organisation mondiale de la santé a déclaré le 30 janvier 2020 que l'émergence d'un nouveau coronavirus (covid-19) constitue une urgence de santé publique de portée nationale ; que le caractère pathogène et dangereux du virus covid-19 est avéré ;

**Considérant** que le respect des règles de distance dans les rapports interpersonnels est l'une des mesures les plus efficaces pour limiter la propagation du virus ; qu'il y a lieu de les observer en tout lieu et en toute circonstance avec les autres mesures dites barrières, notamment d'hygiène, prescrites au niveau national ; que le respect de ces mesures a des conséquences directes sur l'organisation des chantiers de travaux publics ;

**Considérant** que la Présidente du Conseil départemental dispose du pouvoir de police pour fixer les règles de circulation sur les routes départementales hors agglomération ;

**Considérant** que pour des raisons de sécurité, et afin de permettre la réalisation de l'opération : Travaux de réseaux - pose fibre (DSN et NEXLOOP), il est nécessaire de modifier la réglementation de la circulation sur la route départementale D611 ;

## **ARRÊTE**

### **Article 1 : Objet**

Du 01 septembre 2021 au 15 septembre 2021, sur la route départementale D611 du PR 6+150 au PR 6+400, commune de NANTEUIL, la circulation des véhicules sera régulée par alternat par feux de chantier KR11 .

### **Article 2 : Signalisation**

La signalisation sera conforme à l'instruction interministérielle sur la signalisation routière - huitième partie "signalisation temporaire".

La fourniture, la mise en place et la maintenance de la signalisation, conformément au plan de signalisation annexé, seront à la charge du demandeur.

L'attention du demandeur est attirée sur l'importance de la mise en place d'une signalisation avancée notamment sur les voies transversales concernées.

L'implantation des feux tricolores sera complétée par une signalisation avancée de type AK17. La durée du rouge intégral, fonction de la longueur exploitée en alternat, sera égale au temps de trajet à 30 km/h augmenté de 4 secondes. Cette longueur est limitée à 250 m.

### **Article 3 : Mesures d'exploitation**

Le stationnement sur les voies sera interdit au droit du chantier sauf pour les véhicules de l'entreprise mandatée pour les travaux.

Le demandeur prendra toutes les dispositions utiles pour veiller au respect des gestes barrières vis à vis des usagers de la route et des riverains. En cas de besoin, il pourra être amené à organiser le cheminement des piétons se déplaçant à proximité immédiate du chantier.

La circulation des riverains et l'accès à leur propriété seront réglementés.

Le responsable de la signalisation temporaire peut être contacté :

Nom : M. Julien VASSAULT, l'entreprise SOBECA

Adresse : ZA de Chassenay 41400 ANGE

Téléphone : 08 08 51 51 98

Celui-ci doit être en mesure de se déplacer 7j/7, 24h/24 pour rétablir la signalisation en cas de dysfonctionnement.

Sauf impératif de sécurité vis à vis des usagers de la route , la circulation sera rétablie normalement pour le week-end et pendant les phases de veilles longues de chantier (> à 2 jours).

En cas de brouillard ou brume, le chantier ne sera en phase active que si la visibilité est supérieure à 100 mètres.

#### **Article 4 : Publicité de l'arrêté**

Les dispositions définies par l'article 1er prendront effet après affichage et publication du présent arrêté conformément à la réglementation en vigueur, le jour de la signature par le Président du Conseil départemental des Deux-Sèvres.

#### **Article 5 : Recours**

Le présent arrêté peut faire l'objet d'un recours devant le Tribunal administratif de Poitiers, 15 rue de Blossac, BP541, 86020 POITIERS Cedex, dans le délai de deux mois à compter de sa publication.

Fait à MELLE, le 18 fév. 2021  
Pour la Présidente et par délégation,  
Le Chef de l'Agence Technique Territoriale

  
Stéphane GOIGOUX

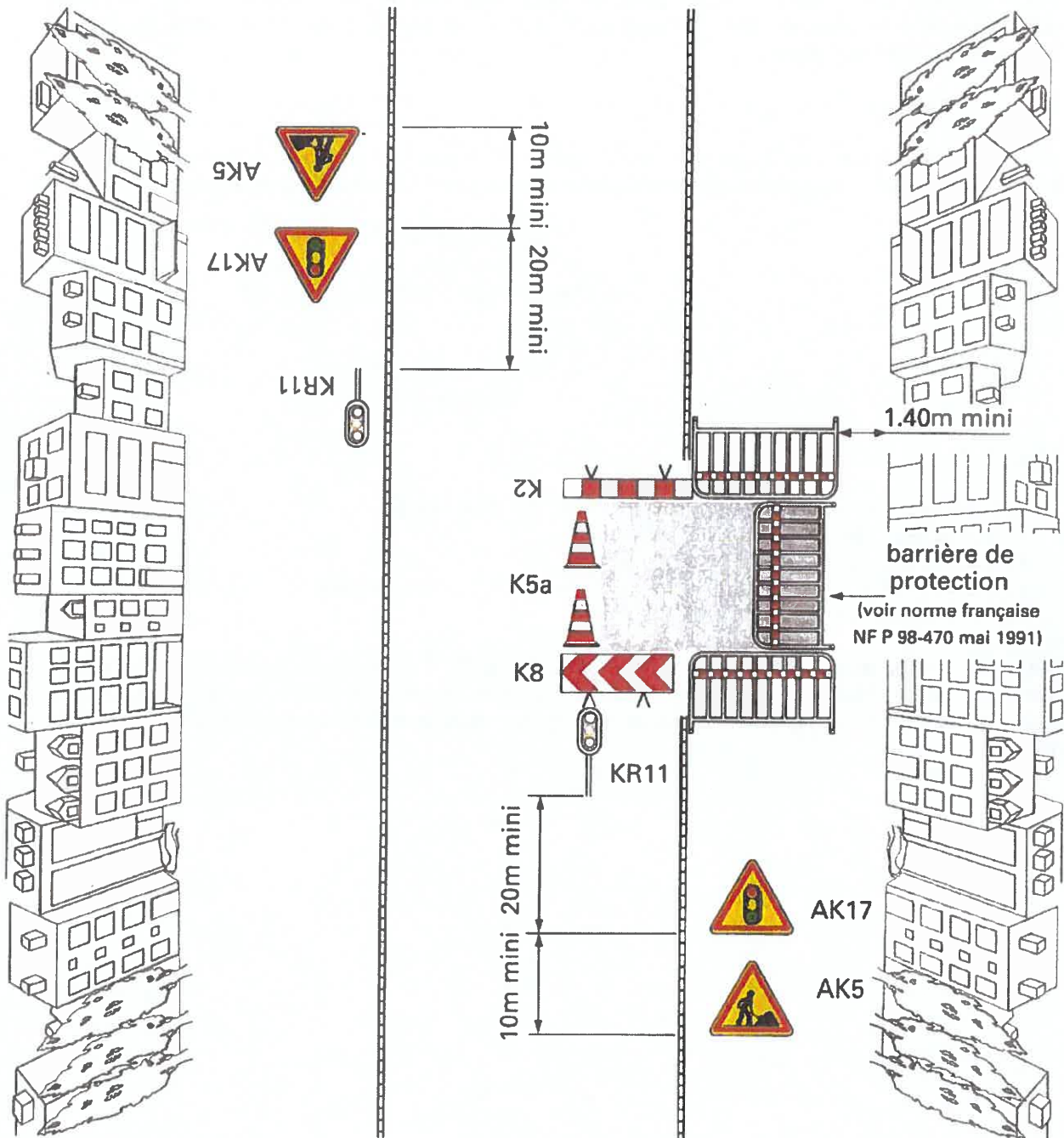
Transmis à :

- M. le Commandant du Groupement de Gendarmerie des Deux-Sèvres
- M. le Directeur Départemental des Territoires
- M. le Maire de la commune de NANTEUIL
- M. le Chef de l'Agence Technique Territoriale du Mellois et Haut Val de Sèvre
- M. le responsable des travaux

Conformément aux dispositions de la loi n° 78-17 du 6 janvier 1978 relative à l'informatique, aux fichiers et aux libertés, le bénéficiaire est informé qu'il dispose d'un droit d'accès et de rectification qu'il peut exercer, pour les informations le concernant, auprès de l'Agence Technique Territoriale de la route ci-dessus désignée.

Alternat par feux

Largeur laissée libre à la circulation :  $2,75\text{ m} < L < 4,50\text{ m}$   
n'autorisant qu'une voie de circulation



## Remarques :

1. Pour un chantier de longue durée : dévier un sens de circulation si possible.
2. En l'absence de danger important, le balisage longitudinal du chantier se limite au ruban K14.
3. En cas de présence de fouilles profondes, construire une palissade conforme à l'autorisation de voirie. Dans ce cas, on ne pose pas de K5a.
4. Maintenir les accès riverains. Dans ce cas, le barriérage longitudinal du chantier est interrompu au droit de ces accès. Le balisage du chantier le long du cheminement vers l'accès riverain est assuré par la pose de barrières de protection ou d'une palissade conforme à l'autorisation de voirie.